

हर सपने के लिए शुरू करते हैं एक छोटा सा एसआईपी*



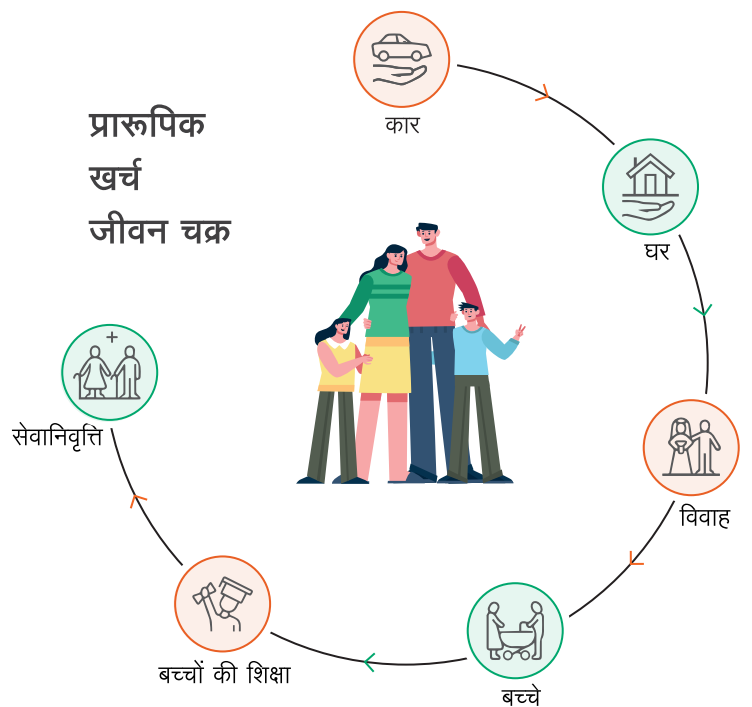
एक निवेश शिक्षण एवं जागरूकता पहल,
बड़ौदा बीएनपी म्युचुअल फंड की ओर से.

*सिस्टमेटिक इन्वेस्टमेंट प्लान

उठाइए छोटे-छोटे कदम एक परिपूर्ण भविष्य के लिए

हमारे पास कल क्या होगा, यह हमारे आज के निर्णयों पर निर्भर होता है. हम ज़िंदगीभर अपने सपनों का पीछा करते हैं; उनमें से कुछ पर समझौता कर लेते हैं; कुछ को छोड़ देते हैं, और बस कुछ को ही साकार कर पाते हैं. हम अभी निवेश करने के जो निर्णय लेते हैं, उनसे हमें एक आशाजनक भविष्य बनाने तथा अपने सपनों को पूरा करने में मदद मिल सकती है. मज़बूत निवेश करने के बुनियादी सिद्धांत सबसे अच्छे उत्पाद चुनने में नहीं, बल्कि नियमित निवेश करने में निहित होते हैं. सिस्टमेटिक इन्वेस्टमेंट प्लान (एसआईपी) को एक आशाजनक भविष्य बनाने के ऐसे ही माध्यम के रूप में चुना जा सकता है.

प्रारूपिक खर्च जीवन चक्र



'मोर' (यानी अधिक) शब्द का अर्थ अधिक प्रतिफल या योजना के प्रदर्शन का आश्वासन नहीं है। यह बड़ौदा एएमसी और बीएनपी पारिबास एएमसी द्वारा व्यक्तिगत रूप से प्रदान किए जाने वाले मूल्य की तुलना में संयुक्त उद्यम द्वारा प्रदान किए जाने वाले अतिरिक्त मूल्य के संदर्भ में है।

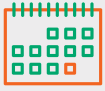
निवेश शुरू करें



जल्दी शुरू करें; आपके निवेश को आपके लिए काम करने दें.



एक समयावधि में अपने निवेशों को औसत करें.



बड़ा सोचें, छोटा निवेश करें, नियमित निवेश करें.



बाज़ार की अस्थिरता से भागें नहीं; विशेषज्ञों को आपके निवेश का खयाल रखने दें.

एसआईपी के फ़ायदे

अनुशासित पद्धति

अपने पैसों का एक छोटा सा हिस्सा एक मासिक किस्त की तरह आवंटित करें. एसआईपी के साथ, आप किसी चुनी गई योजना में हर महीने निवेश की जाने वाली अपनी पसंदीदा राशि तय कर सकते हैं. इस तरह से आप बाज़ार के उतार और चढ़ाव के साथ लाभान्वित होने का लक्ष्य रख सकते हैं.

जोखिम और अस्थिरता का प्रबंधन

स्टॉक मार्केट्स स्वभाव से ही अस्थिर होते हैं, इसलिए इसमें होने वाली किसी भी गतिविधि के बारे में पहले से कुछ कहना मुश्किल होता है. निवेशक एसआईपी के माध्यम से नियमित निवेश करके अपने वित्तीय लक्ष्यों पर अपना ध्यान केन्द्रित कर सकते हैं, बाज़ार की अस्थिरता को प्रबंधित करने का काम पेशेवर निवेश प्रबंधकों पर छोड़ सकते हैं.

रुपी कॉस्ट एवरेजिंग

बाज़ार पर नज़र रखने में बड़ा समय लगता है और इसमें जोखिम भी होता है. रुपी कॉस्ट एवरेजिंग नामक पद्धति को अपनाना एक अधिक सफल रणनीति है. जब स्टॉक मार्केट गिरते हैं, तब ज्यादा युनिटें आवंटित होने से आपको लाभ मिलता है और जब बाज़ार उठते हैं, तब निवेशों को औसत किया जाता है.

चक्रवृद्धि की शक्ति

एसआईपी चक्रवृद्धि के बुनियादी सिद्धांत पर काम करता है. आप जितनी जल्दी निवेश करना शुरू करते हैं, आपके निवेशों को चक्रवृद्धि के माध्यम से विकसित होने के लिए उतना ही ज्यादा समय मिलता है. इसका मतलब यह है कि आपके प्रतिफल भी आपको प्रतिफल दिलाते हैं. एसआईपी के माध्यम से दीर्घकालीन निवेश करने का लक्ष्य आपके निवेशों का मूल्य बढ़ाना होता है. इससे बाज़ार पर नज़र रखने तथा अल्पकालीन अस्थिरता संबंधी समस्याओं को औसत करने में मदद मिलती है.

नीचे दी गई तालिका देखें और चक्रवृद्धि की शक्ति को समझें. इस तालिका में निवेश की अलग-अलग राशियों वाली मासिक एसआईपी निवेश को दर्शाती है :

एसआईपी राशि	5 वर्ष	10 वर्ष	15 वर्ष	20 वर्ष	25 वर्ष
5000	4.2 Lacs	12.3 Lacs	27.6 Lacs	56.7 Lacs	1.1 Crs
10000	8.5 Lacs	24.6 Lacs	55.2 Lacs	1.1 Crs	2.2 Crs
15000	12.7 Lacs	36.8 Lacs	82.8 Lacs	1.7 Crs	3.4 Crs
20000	16.9 Lacs	49.1 Lacs	1.1 Crs	2.3 Crs	4.5 Crs
25000	21.2 Lacs	61.4 Lacs	1.4 Crs	2.8 Crs	5.6 Crs

स्रोत : आंतरिक. विकास दर 12.93% की मानी गई है. 01/06/13 से 30/05/23 के बीच 10 वर्षों का औसत रोलिंग रिटर्न.

एमएफआई बेस्ट प्रैक्टिसेस गाइडलाइंस सर्कुलर नं. 109/2023-24 के अनुसार.

पिछला प्रदर्शन भविष्य में बना रह भी सकता है और नहीं भी, तथा यह भविष्य में किसी प्रतिफल की कोई गारंटी नहीं है.

अधिक जानने और विस्तृत जानकारी लेने के लिए, आज ही अपने वित्तीय सलाहकार/म्यूचुअल फंड वितरक को कॉल करें!

एसआईपी द्वारा किसी मुनाफे का आश्वासन नहीं दिया जाता है या गिरते बाज़ार में नुकसान से सुरक्षा की कोई गारंटी नहीं दी जाती है. यह फंड/एमपी किसी भी प्रतिफल की कोई गारंटी नहीं दे रहा है या उसका वादा नहीं कर रहा है या उसकी कोई भविष्यवाणी नहीं कर रहा है.

बड़ौदा बीएनपी पारिबास म्यूचुअल फंड की ओर से एक निवेशक शिक्षण एवं जागरूकता पहल. एक बार की जाने वाली 'नो योर कस्टमर' (केवाईसी) प्रक्रिया के लिए आवश्यक कागज़ी कार्यवाही/प्रक्रिया, पते में बदलाव, बैंक अधिदेश, सेबी पोर्टल पर शिकायत दर्ज करवाने आदि की जानकारी के लिए कृपया <https://www.barodabnpparibasmf.in/investor-centre/information-on-kyc> पर विज़िट करें. कृपया केवल पंजीकृत म्यूचुअल फंड्स से ही व्यवहार करें, जिनके विवरणों का सत्यापन सेबी की वेबसाइट (www.sebi.gov.in) पर "Intermediaries/ Market Infrastructure Institutions" किया जा सकता है. टैक्स संबंधी निहितार्थों की व्यक्तिगत प्रकृति के लिए, निवेशकों से अनुरोध है कि वे निवेश करने से पहले अपने कर सलाहकार से परामर्श करें. बड़ौदा बीएनपी पारिबास म्यूचुअल फंड से संबंधित सभी शिकायतें service@barodabnpparibasmf.in को प्रेषित की जा सकती हैं और/या इसके लिए आप www.scores.gov.in (सेबी स्कोर्स पोर्टल) पर भी विज़िट कर सकते हैं.

एसआईपी के बारे में अधिक जानकारी के लिए <https://www.barodabnpparibasmf.in/SIP> पर विज़िट करें.

म्यूचुअल फंड बाज़ार जोखिमों के अधीन हैं, योजना संबंधी सभी दस्तावेज सावधानीपूर्वक पढ़ें।